

INBO Nieuwsbrief juli 2017

[Bekijk deze email in je browser](#)KLINIEKSTRAAT 25, B-1070 BRUSSEL / NIEUWSBRIEF@INBO.BE / WWW.INBO.BE

Eerste update Unielijst invasieve exoten goedgekeurd

De eerste update van de Europese lijst van invasieve exoten is een opsteker voor Vlaamse natuur- en waterbeheerders, want hij bevat vele soorten die hier al bestreden werden.

[Meer...](#)

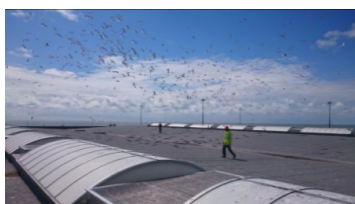
Schadelijke stoffen in Vlaamse baars en paling

Onderzoek in opdracht van de Vlaamse Milieumaatschappij geeft aan dat bij baars en paling in Vlaanderen de Europese Milieukwaliteitsnormen voor kwik en polygebromineerde difenylethers overschreden worden.

[Meer...](#)

Bossymposium 2017

In afwachting van de nieuwe workshop in het najaar is het materiaal van het Bossymposium van 12 mei beschikbaar op de INBO website.

[Meer...](#)

Aantal broedvogels in Zeebrugge blijft dalen

Ook in 2016 telde het INBO het aantal broedvogels in de Speciale Beschermingszone Zeebrugge-Heist. De resultaten bevestigen de daling die zich al enkele jaren voordoet.

[Meer...](#)

[Subscribe](#)[Past Issues](#)

Op 21 juni kwamen Vlaamse en Nederlandse overheden en organisaties betrokken bij het beheer van rosse stekelstaart samen voor overleg en kennisuitwisseling rond de aanpak van de bestrijding in beide landen.

[Meer...](#)



Indicatoren in de kijker

In deze nieuwsbrief bekijken we twee 'vakantie-indicatoren':

- Oppervlakte speelzones in bossen en natuureservaten
- Oppervlakteaandeel toegankelijke bossen en natuureservaten met toegankelijkheidsregeling

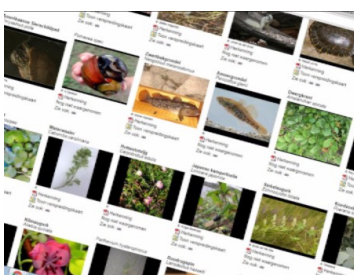
[Meer...](#)



Een grote sprong voorwaarts: nieuwe Rode Lijst sprinkhanen en krekels

Uit de nieuwe Rode Lijst sprinkhanen en krekels blijkt dat van de 41 inheemse soorten er 6 regionaal uitgestorven zijn, 6 in meerdere of mindere mate bedreigd (ernstig bedreigd, bedreigd of kwetsbaar), 2 soorten bijna in gevaar en de overige 27 soorten momenteel niet in gevaar zijn.

[Meer...](#)



Zeven aanbevelingen om je exotendata nuttiger te maken

Een door het INBO georganiseerde workshop invasieve exoten focuste op risicoanalyse, horizon scanning, beheer en monitoring, en bracht voor elk van deze items de databehoeften en bestaande standaarden in kaart. De workshop formuleerde en publiceerde onlangs 7 aanbevelingen.

[Meer...](#)



Advies in de kijker

In het "Advies over het beheer van graslanden en bermen van provinciaal domein Het Leen (Eeklo)" herbekijken we het beheer en stellen een gerichte aanpak voor om de botanische en faunistische doelstellingen te combineren.

[Meer...](#)

[Subscribe](#)[Past Issues](#)

de Zeeschelde

De fint of mevis is terug in de Schelde. Het INBO verfijnde een nieuwe methode van telemetrie om de migratiebewegingen van deze Europees beschermde soort te volgen en kreeg mooie data binnen.

[Meer...](#)



INBO-inbreng bij het overleg binnen de faunabeheerzones

Op voorstel van het Agentschap voor Natuur en Bos nam ook het INBO deel aan het participatieve proces rond de doelstellingen en bijhorende maatregelen voor het everzwijnenbeheer in de 10 wettelijk vastgelegde faunabeheerzones in Vlaanderen.

[Meer...](#)



INBO verhuist

Van 14 tot en met 19 december 2017 verhuizen we uit onze vestiging in Brussel naar het [Herman Teirlinckgebouw](#) op de site Thurn & Taxis.

Vanaf dan ben je welkom op het nieuwe adres: Havenlaan 88 bus 73, 1000 Brussel. Wij ontvangen je dan graag in het grootste passief kantoorgebouw van België!



Share



Tweet



+1



Forward

Copyright © 2017 Instituut voor Natuur- en Bosonderzoek, Alle rechten voorbehouden.

[uitschrijven](#) [pas je instellingen aan](#)