

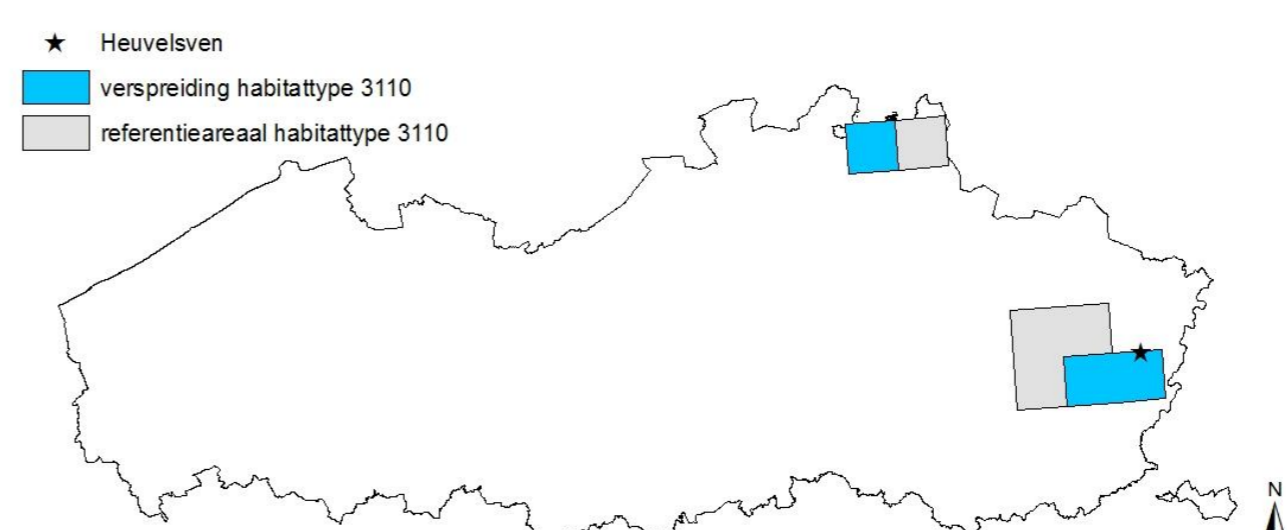


Eerste natuurprojectovereenkomst in Vlaanderen: waterlobelia als doel voor het ecologisch herstel van het Heuvelsven

Natuurprojectovereenkomst Heuvelsven

- Een natuurprojectovereenkomst (NPO) is een nieuw uitvoeringsinstrument waarbij privépartijen en openbare besturen gesubsidieerd worden om natuur te beheren in het Vlaams Ecologisch Netwerk (Natura 2000). De subsidie bedraagt respectievelijk 90 en 50% van de kosten.
- De eerste NPO in Vlaanderen is afgesloten in 2011 voor het Heuvelsven in Dilsen-Stokkem (Limburg), een vakantiecentrum in het Nationaal Park Hoge Kempen.
- Verschillende partners sloegen de handen in elkaar: Domein Heuvelsven (OCS vzw), Bosgroep Hoge Kempen, Provincie Limburg, Agentschap voor Natuur en Bos en Regionaal Landschap Kempen en Maasland. Het geheel werd wetenschappelijk ondersteund door het Instituut voor Natuur- en Bosonderzoek (INBO).

Habitattype 3110



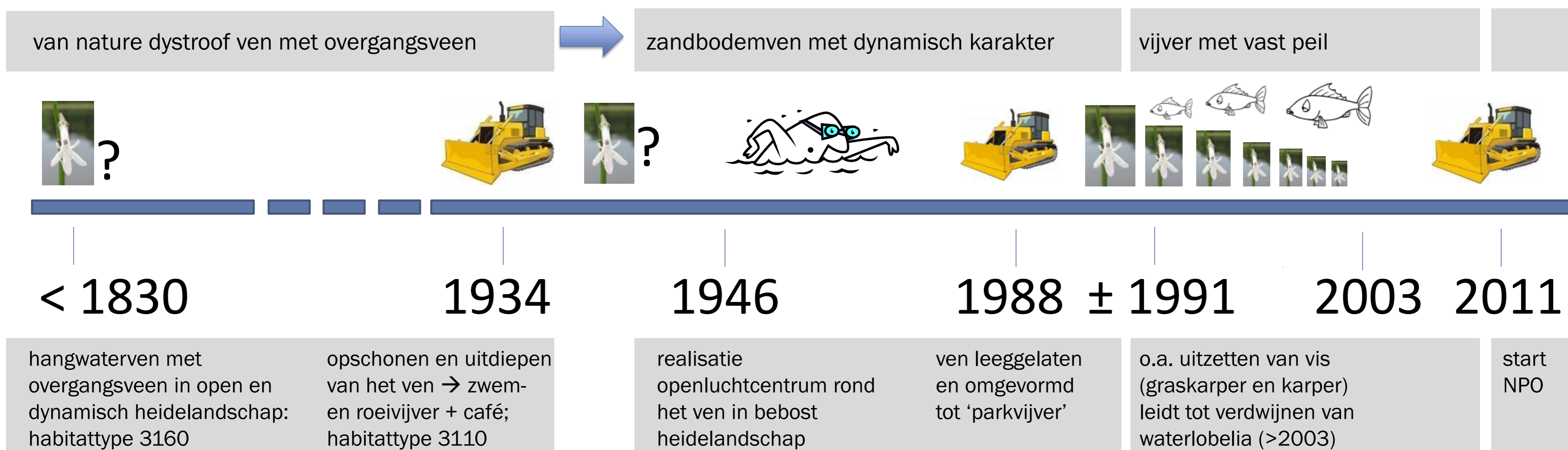
waterlobelia is in Vlaanderen een kenmerkende soort van het Europees beschermde habitattype 3110



Waarom?

In uitvoering van de Habitatrichtlijn dient Europees beschermde natuur in een goede staat van instandhouding (SVI) te worden gehouden of gebracht. De goede SVI omvat vier aspecten, met name areaal, oppervlakte, kwaliteit en vooruitzichten, die elk bijdragen tot het duurzaam voortbestaan van beschermde habitattypen op Europese schaal. Voor het habitattype 3110 'Mineraalarme oligotrofe wateren van de Atlantische zandvlakten (*Littorelletalia uniflorae*)' zijn beheerinspanningen in de weinige Vlaamse vindplaatsen noodzakelijk om de lokale kwaliteit te verbeteren. Het Heuvelsven is een belangrijke vindplaats waar ecologisch herstel nijpend is, wegens het tot voor kort ontbreken van gepast beheer en negatieve omgevingsinvloeden. De realisatie van geschiktere omgevingscondities moet bijdragen aan het bereiken van de gunstige SVI.

Historiek Heuvelsven



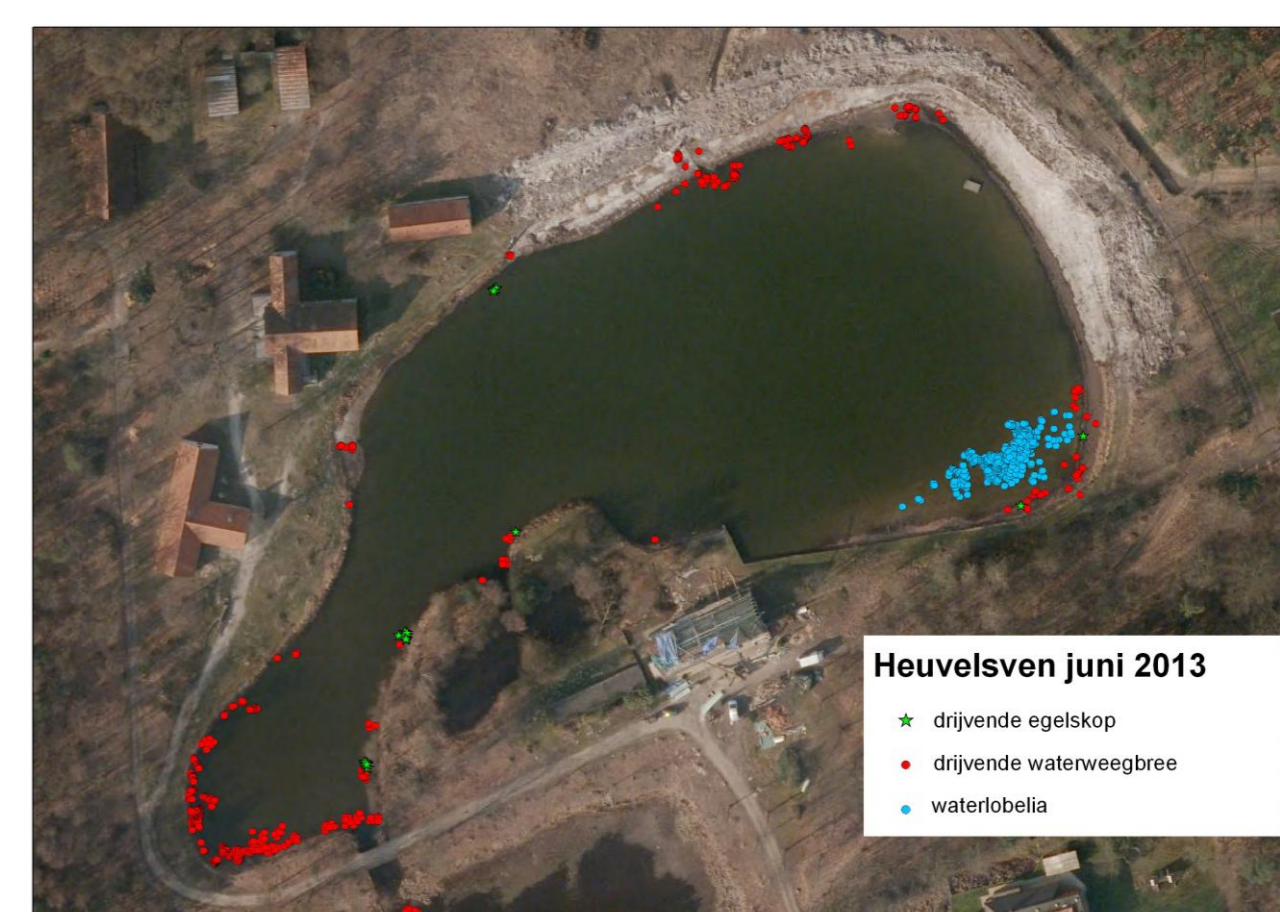
Herstelmaatregelen

- kappen van bomen rondom het ven
- aflaten van het ven
- afvissen van het ven (excl. roofvis)
- herprofilen van venoever
- installeren van aflatconstructie i.f.v. beheer en waterpeilbeheersing

Resultaten

- aflaten zorgde plaatselijk voor mineralisatie van sliblaagje
- in 2012 ontkiemden doelsoorten uit de zaadbank (waterlobelia, drijvende waterweegbree, drijvende egelskop)
- afvissing verbeterde omstandigheden voor overleving van kiemplanten en verdere uitbreiding van doelsoorten
- in 2013 werden 650 bloeiende exemplaren van waterlobelia geteld

	voor herstel (okt 2011)	1 jaar na herstel (sep 2012)
Amerikaanse hondsvi < 8 cm	1-10	
Baars < 15 cm	10-100	
Blankvoorn < 15 cm	100-1000	10-100
Graskarper > 40 cm	1-10	
Karper > 40 cm	10-100	
Rietvoorn < 15 cm	100-1000	10-100
Snoek > 40 cm	1-10	1-10
Snoek < 25 cm	10-100	1-10



Besluit

Natuurprojectovereenkomsten kunnen lonen!

- goede samenwerking en begeleiding tussen alle partners is essentieel
- voorstudie is noodzakelijk om een maatregelenpakket op maat samen te stellen
- afwijken van het oorspronkelijk vensysteem kan mits geschikt beheer tot waardevolle natuur leiden

Aanbeveling:

- monitoring van het herstel laat toe om indien nodig snel bij te sturen