

Actualisatie van de Biologische Waarderingskaart en Natura 2000 Habitatkaart van Zevenbronnen

Adviesnummer:	<u>INBO.A.3684</u>
Auteur(s):	Toon Spanhove
Contact:	Lieve Vriens (lieve.vriens@inbo.be)
Kenmerk aanvraag:	mail dd. 16/05/2018
Geadresseerden:	Sweco Belgium T.a.v. David Berten Elfjulistraat 43 9000 Gent David.Berten@swecobelgium.be
Cc:	Agentschap voor Natuur en Bos Joris Janssens (joris.janssens@vlaanderen.be) Patrick Huvenne (patrick.huvenne@vlaanderen.be)

Dr. Maurice Hoffmann Administrateur-generaal wnd.
--

Aanleiding

Voor het bepalen van de kwaliteitsfiches en de opmaak van een beheerplan voor het domein Zevenbronnen (Sint-Genesius-Rode) zijn een recente kartering (BWK- en habitattypologie) en beschikbare plantenwaarnemingen gewenst. In het kader van de INBO-opdracht voor het doorlopend actualiseren van de Natura 2000 Habitatkaart en BWK is dit gebied in april 2016, juli 2017 en april 2018 bezocht.

Vraag

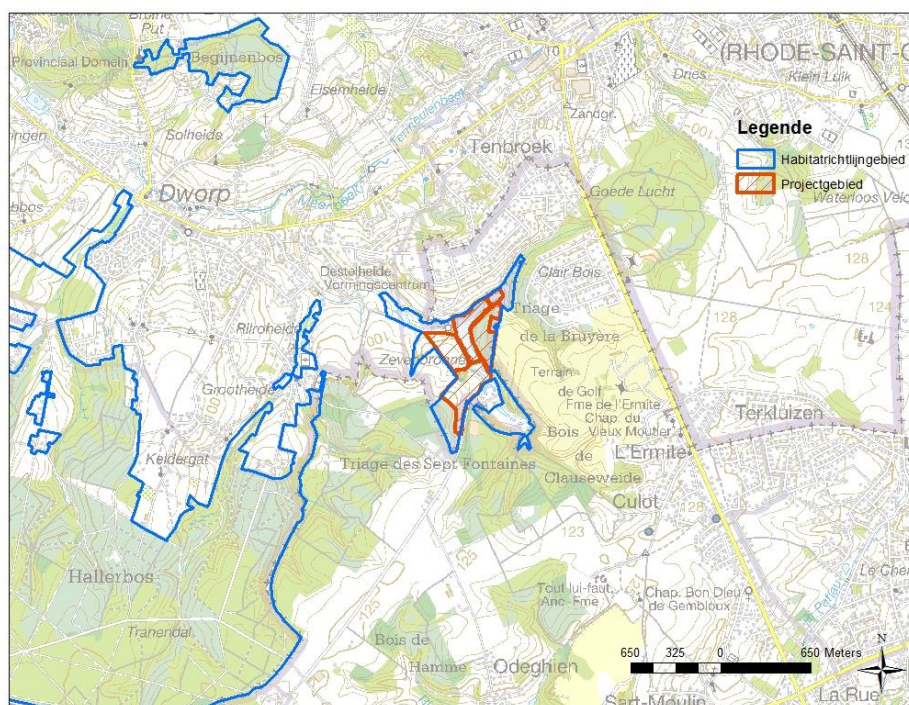
Kunnen de geactualiseerde Biologische Waarderingskaart (BWK) en Habitatkaart gepubliceerd worden?

Toelichting

1 Situering

Het projectgebied maakt deel uit van de Speciale Beschermingszone 'Hallerbos en nabije boscomplexen met brongebieden en heiden' (BE2400009-1).

Het projectgebied is gelegen in de gemeente Sint-Genesius-Rode (Figuur 1).



Figuur 1 Ligging van het projectgebied en het Habitatrichtlijngebied BE2400009 'Hallerbos en nabije boscomplexen met brongebieden en heiden' (Bron: topokaart AGIV 2008)

2 Werkwijze

2.1 BWK- en habitatkartering

Het deelgebied Zevenbronnen van het Habitatrictlijngebied 'Hallerbos en nabije boscomplexen met brongebieden en heiden' (BE2400009-1), waarvan het projectgebied deel uitmaakt, is gedeeltelijk in 2016, 2017 en 2018 geherkartereerd.

Deze karteringen gebeurden in het kader van de INBO-opdracht voor het doorlopend actualiseren van de Natura 2000 Habitatkaart en BWK. Tijdens het terreinbezoek zijn de BWK-codes toegekend en is het actuele Natura 2000 habitatype bepaald met behulp van de karterhandleiding (De Saeger *et al.* 2016a, De Saeger *et al.* 2016b, Scheers *et al.* 2016, Vandekerckhove *et al.* 2016, De Saeger & Wouters 2018 en de interne, geactualiseerde versies van deze rapporten) en voor de andere biotopen volgens het handboek Vriens *et al.* 2011.

Tijdens het terreinwerk zijn ook heel wat losse plantenwaarnemingen genoteerd die de BWK- en habitatypering ondersteunen en/of bijkomende informatie over de staat van instandhouding.

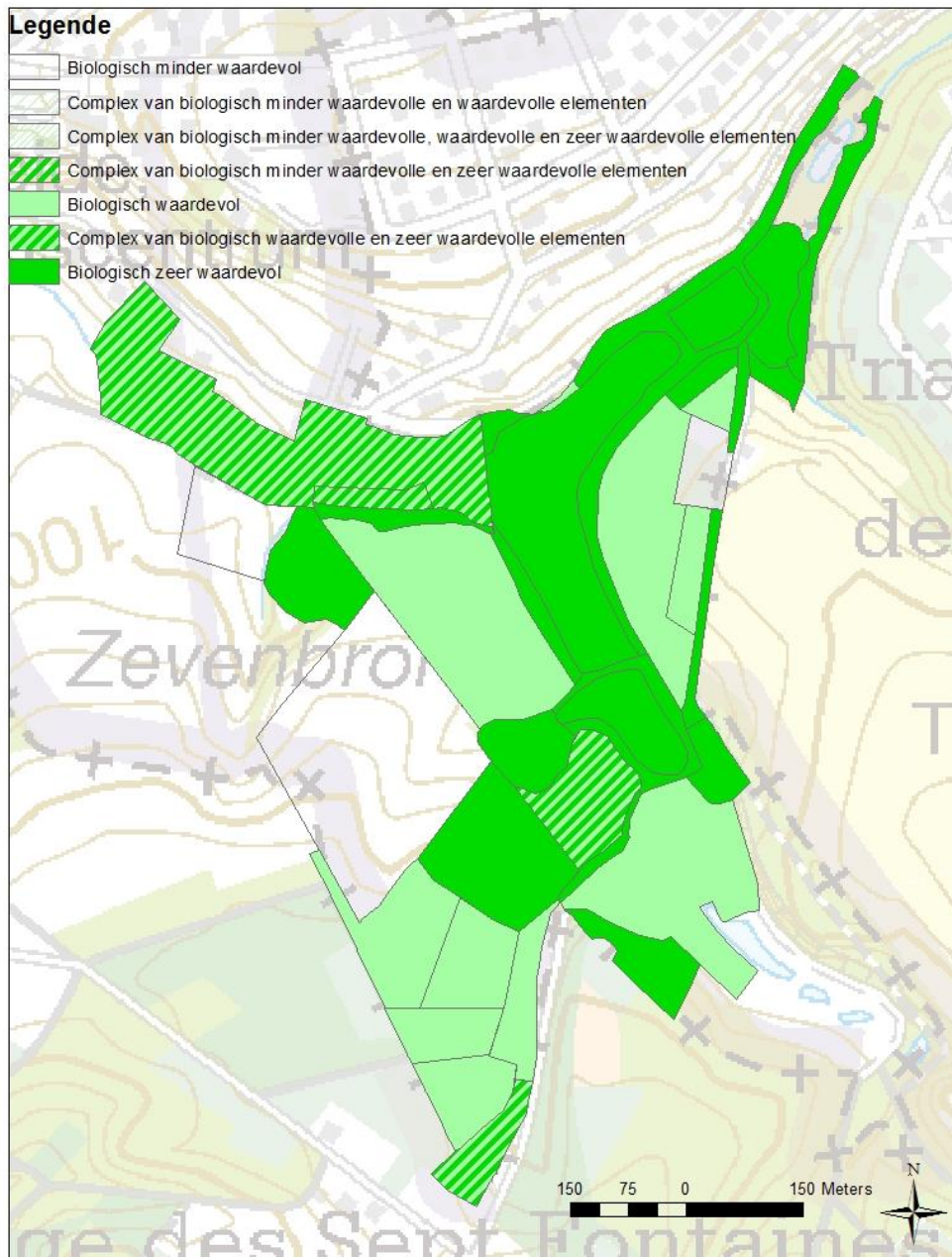
3 Resultaten

De kaarten worden weergegeven in figuur 2 en 3 en zijn als shapefile toegevoegd (zie bijlage 1). Voor de leesbaarheid zijn in de figuren enkel de biologische waarde en de aanwezigheid van Europees beschermde habitats weergegeven met een kleurenlegende. Details over de karteringseenheden en habitatcodes per kaartvlak zijn in het digitaal bestand terug te vinden. Het digitaal bestand is qua opbouw identiek aan dit van de recentste BWK & Habitatkaart (De Saeger *et al.* 2016c). De attribootvelden van de kaartlaag vermelden zowel de karteringseenheden van de BWK als de eventueel voorkomende Natura 2000 habitattypen en regionaal belangrijke biotopen, elk met hun procentueel aandeel binnen de afgebakende percelen.

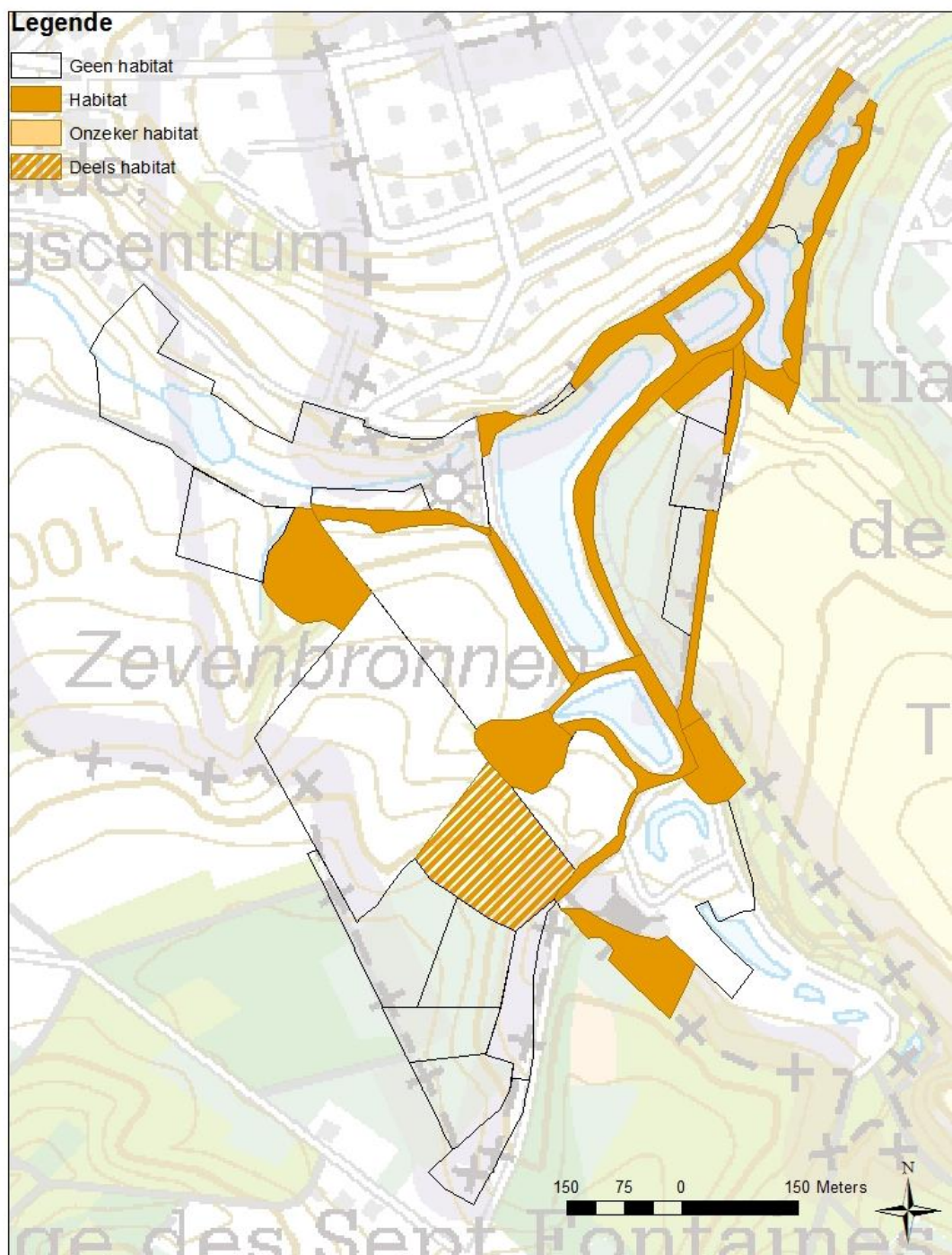
De actualisaties zullen automatisch deel uitmaken van de volgende officiële versie van de BWK en Natura 2000 Habitatkaart (voorzien najaar 2018).

Tijdens de veldkartering werden bijna 100 losse plantenwaarnemingen genoteerd en gelokaliseerd. Deze zijn als .csv bestand toegevoegd als bijlage 2. De waarnemingen werden ingevoerd via het invoerportaal www.waarnemingen.be en zullen later nog gepubliceerd worden met een CC BY licentie via GBIF. Voor sommige waarnemingen zijn aantallen vermeld die informatie geven over de abundantie. Deze moeten als volgt geïnterpreteerd worden:

1	Schaars of zeer schaars (<10 ind./ha) (of abundantie niet genoteerd)
10	Weinig talrijk (10-50 ind./ha) voor kruidachtigen; of weinig talrijk tot talrijk (>10 ind/ha, <5%) voor bomen
100	Talrijk (\geq 50 ind/ha) voor kruidachtigen; of bedekkend (5-25%) voor bomen
1000	Bedekkend (5 - 25%) voor kruidachtigen; of halfbedekkend of dominant (>50% bedekking) voor bomen
10000	Kwartbedekkend (25 - 50%) voor kruidachtigen
100000	Halfbedekkend of dominant (>50% bedekking) voor kruidachtigen



Figuur 2 Kaart met aanduiding van de biologische waarde van het projectgebied (Bron INBO: terreinwerk 2016-2018; topokaart AGIV 2008)



Figuur 3: Kaart met aanduiding van de aanwezigheid van Europese habitattypen. (Bron INBO: terreinwerk 2016-2018; topokaart AGIV 2008)

Conclusie

De BWK en Natura 2000 Habitatkaart van het gevraagde gebied zijn in de periode 2016-2018 geactualiseerd. Veel losse plantenwaarnemingen zijn verzameld en gelokaliseerd. De resultaten worden weergegeven in figuur 2, figuur 3 en als shapefile (zie bijlage 1) en csv bestand (bijlage 2). Deze actualisatie geeft de recentste beschrijving weer van het grondgebruik en de aanwezige vegetaties binnen het studiegebied en vervangt hier bijgevolg de BWK en Natura 2000 Habitatkaart uitgave 2016 (De Saeger *et al.* 2016c).

Referenties

AGIV (2008). Topologische kaart, 1:100 000, Vlaanderen, digitale versie.

Decler, K. (Ed.) (2007). Europees beschermde natuur in Vlaanderen en het Belgisch deel van de Noordzee: habitattypen: dier- en plantensoorten. Mededelingen van het Instituut voor Natuur- en Bosonderzoek, 2007.01. Instituut voor Natuur- en Bosonderzoek: Brussel. ISBN 978-90-403-0267-1. 584 pp.

De Saeger S., Oosterlynck P., Guelinckx R. & Paelinckx D. (2016a). BWK en Habitatkartering, een praktische handleiding. Deel 1: methodologie: karteerregels, karteringseenheden en hoofdsleutel. Versie1, maart 2016. Rapporten van het Instituut voor Natuur- en Bosonderzoek 2016 (11613609). Instituut voor Natuur- en Bosonderzoek, Brussel.

De Saeger S., De Blust G., Oosterlynck P., & Paelinckx D. (2016b). BWK en Habitatkartering, een praktische handleiding. Deel 2: de heidesleutel. Versie1, maart 2016. Rapporten van het Instituut voor Natuur- en Bosonderzoek 2016 (11613662). Instituut voor Natuur- en Bosonderzoek, Brussel.

De Saeger S., Guelinckx R., Oosterlynck P., Erens R., Hennebel D., Jacobs I., Van Oost F., Van Dam G., Van Hove M., Wils C. & Paelinckx D. (red.) (2016c). Biologische Waarderingskaart en Natura 2000 Habitatkaart, uitgave 2016. Rapporten van het Instituut voor Natuur- en Bosonderzoek 2016 (12049231). Instituut voor Natuur- en Bosonderzoek, Brussel.

De Saeger S. en Wouters J. (2018). BWK en Habitatkartering, een praktische handleiding. Deel 5: de graslandsleutel. Rapporten van het Instituut voor Natuur- en Bosonderzoek 2018 (4). Instituut voor Natuur- en Bosonderzoek, Brussel. DOI: doi.org/10.21436/inbor.13847497

Scheers K., Packet J., Denys L., Smeekens V., De Saeger S. (2016). BWK en Habitatkartering, een praktische handleiding. Deel 3: handleiding voor het typeren van de stilstaande wateren in Vlaanderen. Rapporten van het Instituut voor Natuur- en Bosonderzoek 2016 INBO.R.2016.11613720). Instituut voor Natuur- en Bosonderzoek, Brussel.

Vandekerckhove K., De Saeger S., Thomaes A., De Keersmaeker L., Oosterlynck P., Van Oost F., Jacobs I. (2016). BWK en Habitatkartering, een praktische handleiding. Deel 4: de bossleutel. Versie1, maart 2016. Rapporten van het Instituut voor Natuur- en Bosonderzoek 2016 (11613777). Instituut voor Natuur- en Bosonderzoek, Brussel.

Vriens L., Bosch H., De Knijf G., De Saeger S., Guelinckx R., Oosterlynck P., Van Hove M. & Paelinckx D. (2011). De Biologische Waarderingskaart. Biotopen en hun verspreiding in Vlaanderen en het Brussels Hoofdstedelijk Gewest. Mededeling van het Instituut voor Natuur- en Bosonderzoek. INBO.M.2011.1. Instituut voor Natuur- en Bosonderzoek, Brussel.

weblink 1: <http://www.ecopedia.be/>

Bijlage 1: Digitale kaartlaag

Digitaal bestand in ArcView-formaat met enkel de gewijzigde kaartvlakken naar aanleiding van de in het kader van dit advies gevraagde actualisaties: INBO.A.3684_bijlage1 (gecomprimeerde map).

Voor opbouw en beschrijving van de attribootvelden van het digitaal bestand wordt verwezen naar De Saeger *et al.* 2016c.

Voor meer informatie over de karteringseenheden van de BWK en de Natura 2000 habitattypen wordt verwezen naar Vriens *et al.* 2011, Decler *et al.* 2007 en weblink 1.

Bijlage 2: Losse plantenwaarnemingen

Lijst met alle losse plantenwaarnemingen en/of bijkomende informatie over de staat van instandhouding, genoteerd en gelokaliseerd tijdens het terreinwerk. Bestand in cvs-formaat met de wetenschappelijke en Nederlandse naam, datum van de waarneming en de XY (Lambert) coördinaten: INBO.A.3684_bijlage2