

ADVIES VAN HET INSTITUUT VOOR NATUUR- EN BOSONDERZOEK INBO.A.2010.3.
Wetenschappelijke instelling van de Vlaamse overheid
Kliniekstraat 25, 1070 Brussel
www.inbo.be



Betreft: Oprichten van 2 windturbines te Wielsbeke.
Advies met betrekking tot een mogelijke impact op de fauna.

Nummer : INBO.A.2010.3.
Datum : 6 – januari – 2010
Auteur/vragen naar: Joris Everaert, tel: 02-558.18.27., e-mail: joris.everaert@inbo.be
Kenmerk aanvraag: 8.00/37017/1720.1
Datum aanvraag : 9 – december – 2009 (ontvangen 14 – december – 2009)
Geadresseerde : Agentschap R-O Vlaanderen (West-Vl.), Ruimtelijke Ordening.
t.a.v. Nicole Keukeleire
Werkhuisstraat 9, 8000 Brugge.
cc. Agentschap voor Natuur en Bos (ANB) – West-Vlaanderen
t.a.v. Danny Maddelein & Lieven Dekoninck

Geachte,

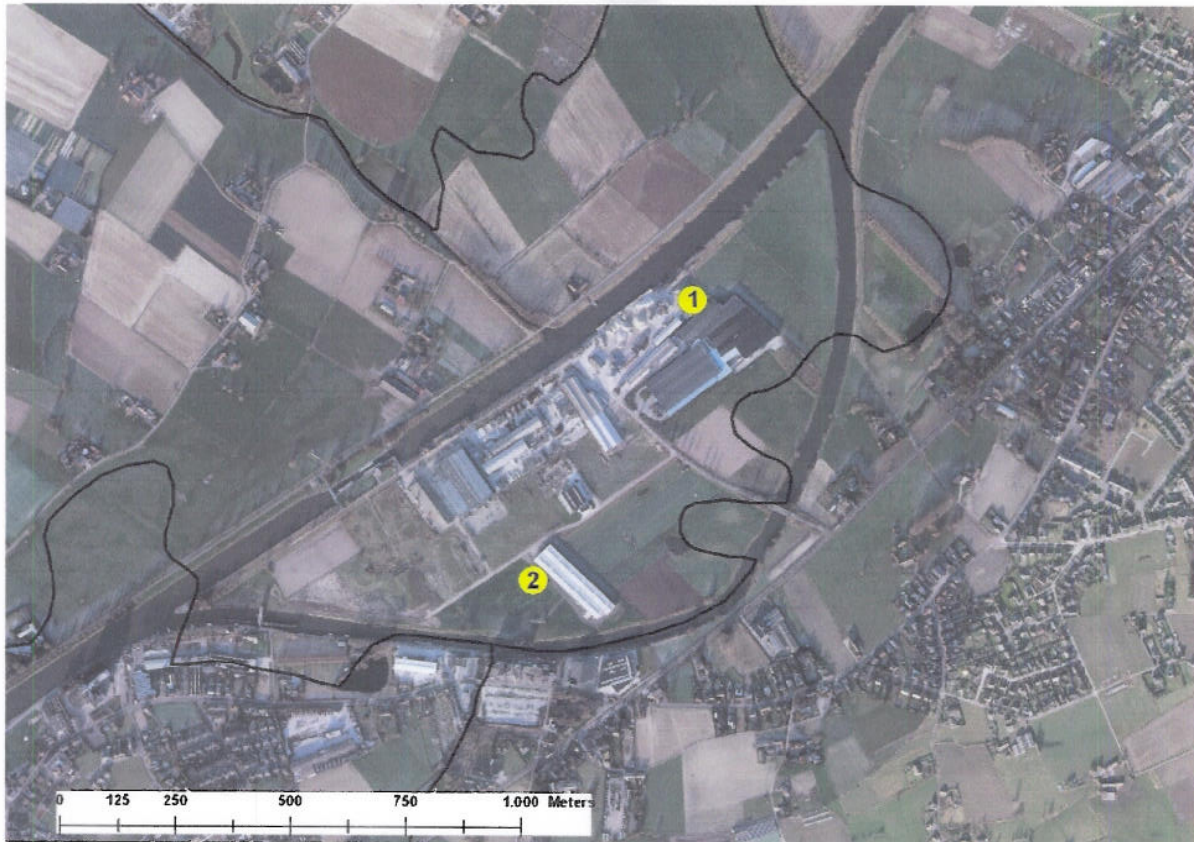
De aanvraag gaat over het plaatsen van 2 windturbines in het industriegebied tussen de Leie en zuidelijke arm van de Leie in Wielsbeke (Figuur 1). Aan de hand van de gegevens waarover we momenteel beschikken, en in toepassing van o.m. de Omzendbrief EME/2006/01–RO/2006/02, kunnen we het volgende vermelden.

In de directe omgeving zijn momenteel geen bijzonder vogelrijke gebieden gesitueerd. Voor zover bekend zijn er geen belangrijke plaatselijke (dagelijkse) vliegbewegingen van vogels of vleermuizen.

De Leie zelf heeft ter hoogte van de geplande windturbines geen bijzonder belangrijke functie voor watervogels. Het centraal tot oostelijk gedeelte van de zuidelijke zijarm van de Leie (nabij turbine 1) heeft een klein regionaal belang voor overwinterende en broedende vogels. Er werden ook enkele broedvogels vastgesteld zoals Bergeend, Kleine Plevier en Huiszwaluw.

Het centraal tot oostelijk gebied langs de zuidelijke arm van de Leie, zou volgens onze meest recente gegevens niet in de 500ha zitten voor natuurontwikkeling (rivierherstel, project Seine-Schelde). Indien men niet aan 500ha geraakt is het mogelijk opgenomen in de reservegebieden. Het blijft dus aangeraden om windturbines in het industriegebied zelf te plaatsen.

De Leie fungeert als een vrij belangrijke vogeltrekroute voor seizoenale trekvogels. De situatie ter hoogte van de geplande turbines, is niet exact gekend. De potentiële impact van turbine 1 zal nog het grootst zijn. Door de beperkte grootte van het windpark (2 turbines), kunnen we inschatten dat de negatieve effecten op de seizoenale trek waarschijnlijk nog relatief beperkt zullen zijn.



Figuur 1. Geplande windturbines in Wielsbeke.

Samengevat verwachten we dat eventuele negatieve effecten van de geplande windturbines op vogels en vleermuizen relatief beperkt en dus aanvaardbaar zullen blijven, en verstrekken voor het aspect fauna een positief advies.

Hoogachtend,

Dr. Jurgen Tack,
Administrateur-generaal