

ADVIES VAN HET INSTITUUT VOOR NATUUR- EN BOSONDERZOEK INBO.A.2007.23.
Wetenschappelijke instelling van de Vlaamse overheid
Kliniekstraat 25, 1070 Brussel
www.inbo.be



***BETREFT : Oprichten van (3) windturbines op het industrieterrein
in Wielsbeke (Waregem).***

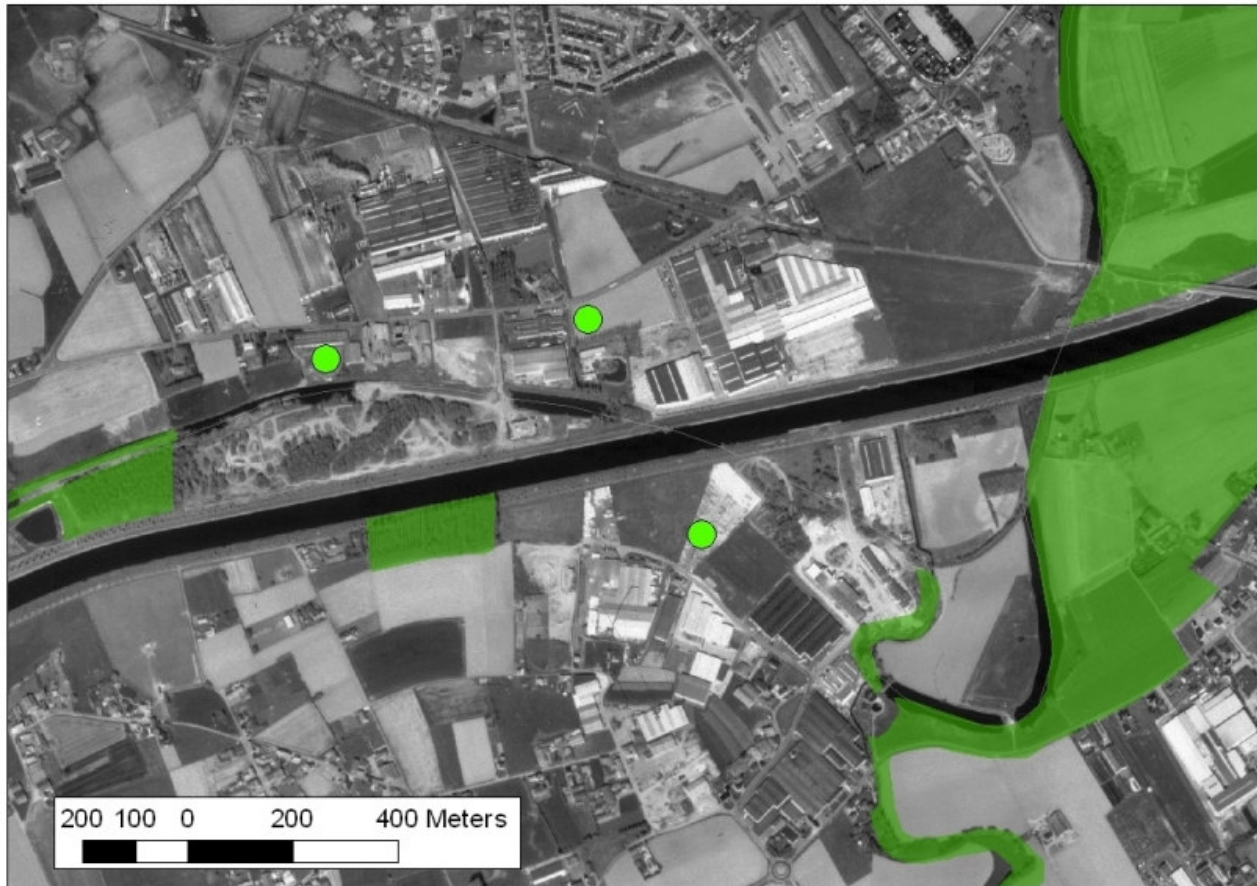
Nummer : INBO.A.2007.23.
Datum : 30 – januari – 2007
Auteur : Joris Everaert
Vragen naar : Joris Everaert
tel: 02-558.18.27.
e-mail: joris.everaert@inbo.be
Kenmerk aanvraag: - (email)
Datum aanvraag : 4 – januari – 2007

Geadresseerde :
DS-Energie
Havenlaan 38, 9060 Zelzate.
t.a.v. dhr. Frederik De Smet.

Geachte ,

Aan de hand van de gegevens waarover we momenteel beschikken, en in toepassing van de nieuwe Omzendbrief EME/2006/01–RO/2006/02, kunnen we het volgende vermelden.

In de directe nabijheid van de locatie zijn geen bijzonder vogelrijke gebieden gesitueerd. Ook ter hoogte van de geplande windturbinelocatie, heeft de Leie zelf geen belangrijke functie voor watervogels. Het gebied langs de oude arm van de Leie ten oosten en zuidoosten van de geplande locatie (Schoondale, Leiehoek), dat ook grotendeels beschermd is als natuurgebied (Figuur 1), heeft wel een hogere natuurwaarde. Op basis van de beschikbare gegevens, kunnen we stellen dat er op en in de directe omgeving van die oude arm van de Leie normaal geen uitzonderlijk grote aantallen pleisterende, rustende en overtrekkende vogels voorkomen, maar het gebied is wel van regionaal belang voor broedvogels zoals Bergeend, Kleine Plevier en Huiszwaluw (gegevens Broedvogelatlas Vlaanderen). Een minimumafstand van ongeveer 300 m is daarom aangeraden. De geplande windturbines voldoen aan die regel.



Figuur 1. Geplande windturbines (groene cirkels), met aanduiding van Natuurgebied (groen).

Aan de westelijke en zuidwestelijke rand van het industriegebied op een minimumafstand van ongeveer 350 m tot de geplande windturbines, liggen nog 2 kleine stroken natuurgebied (zowel ten noorden als zuiden van Leie, Figuur 1), bestaande uit loofbos. Deze percelen hebben geen hoge ornithologische waarde.

Voor zover bekend zijn er geen belangrijke plaatselijke (dagelijkse) en seizoenale vliegbewegingen van vogels of vleermuizen over de locatie. We hebben ook geen indicaties dat dit wel het geval kan zijn. Het aanvaringsaspect zou daardoor ook beperkt moeten blijven.

Op basis van de beschikbare gegevens en bij toepassing van een veiligheidsbuffer van ongeveer 300 m tot het natuurgebied ten oosten en zuidoosten van de geplande windturbine locatie (oude arm van Leie), verwachten we niet dat er vermijdbare schade zal ontstaan aan de fauna (vogels/vleermuizen), of onvermijdbare en onherstelbare schade aan de fauna in een Vlaams Ecologisch Netwerk (VEN), of een betekenisvolle aantasting van de fauna in een speciale beschermingszone. We verstrekken bijgevolg voor het aspect fauna een positief advies indien de veiligheidsbuffer rond het natuurgebied ten oosten en zuidoosten toegepast kan worden.

Hoogachtend,

Joris Everaert
Wetenschappelijk attaché – Bioloog
Team: Soorten en soortenbeheer