

Rosse stekeelstaart in Vlaanderen

verspreiding

mogelijkheden voor populatiebeheer

Tim Adriaens
21 juni 2011
stuurgroep invasieve exoten



inbo

Instituut voor Natuur- en Bosonderzoek
Research Institute for Nature and Forest



www.inbo.be



Inhoud

1. Verspreiding in Vlaanderen

- winter- en zomerwaarnemingen
- belangrijkste overwinteringsgebieden
- broedlocaties

2. Beheerscenario's

- preventie
- niets doen
- reductie van het broedsucces
- aantalreductie
 - afschot
 - reduceren voortplantingssucces
 - afvangst

Rosse stekelstaart

- Anatidae
Anatinae (Echte eenden)
Oxyurini (Stekelstaarten)

Oxyura leucocephala (witkopeend)

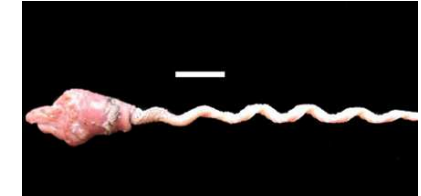
Oxyura jamaicensis (rosse stekelstaart)

O. j. jamaicensis (N-Am, Europa)

O. j. andina (Colombia)

O. j. ferruginea (Z-Amerika)

- *jamaicensis* wereldpopulatie 485.000 dieren, "stabiel"
(Wetlands International 2006)

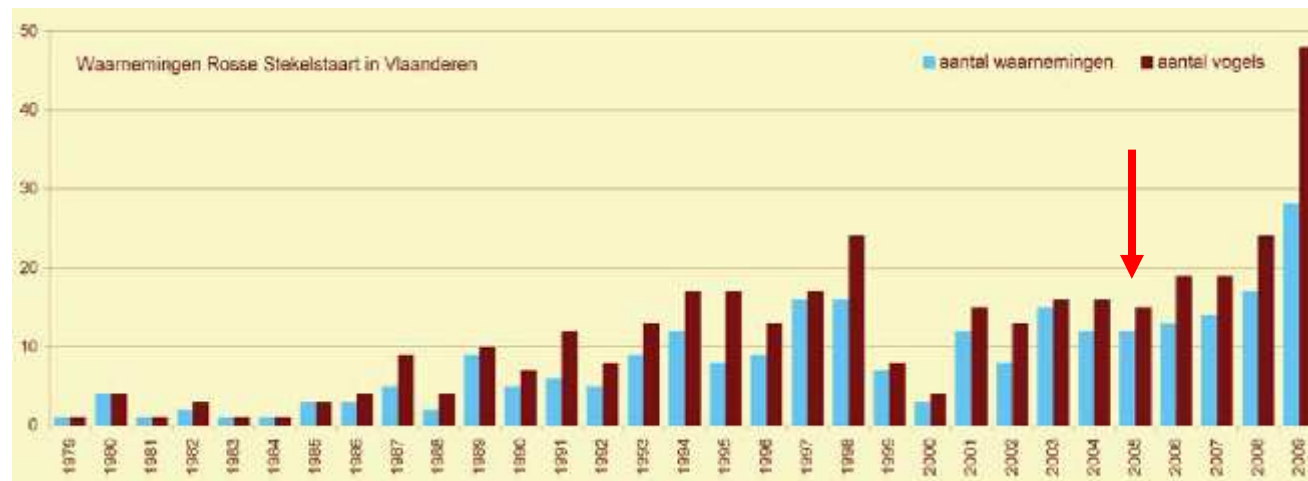
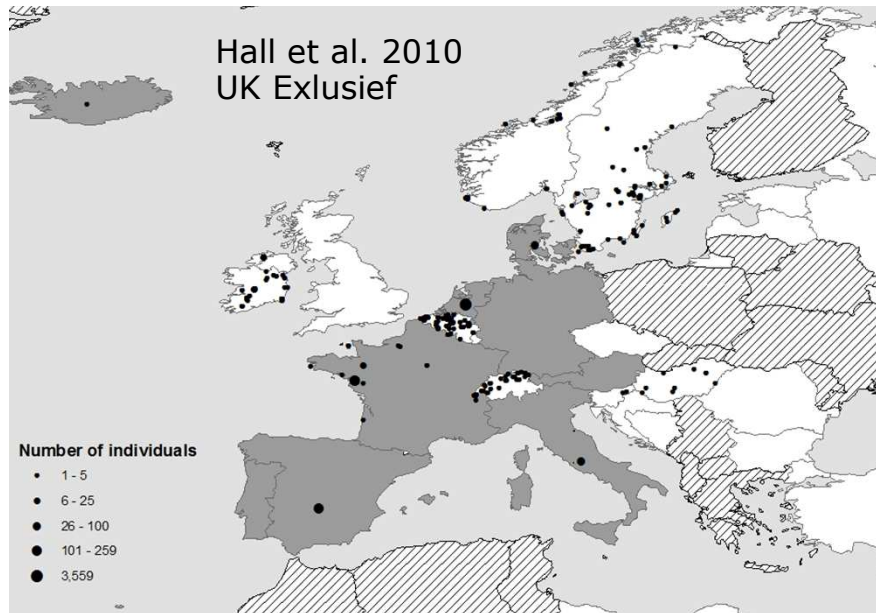


Rosse stekelstaart

- duikeend van zoete wateren
- (populatie)karakteristieken
 - mogelijks 2x rui/j (cf. Hobson 2000)
 - lawaaiierige balts ('drumming')
 - kan tot 13 jaar oud worden (Clapp 1982)
 - 5-15 eieren
 - incubatie 25 d
 - vliegvlug na 50 d
 - na (1 à) 2 jaar geslachtsrijp
 - broedparasiet bij rallen, futen, eenden



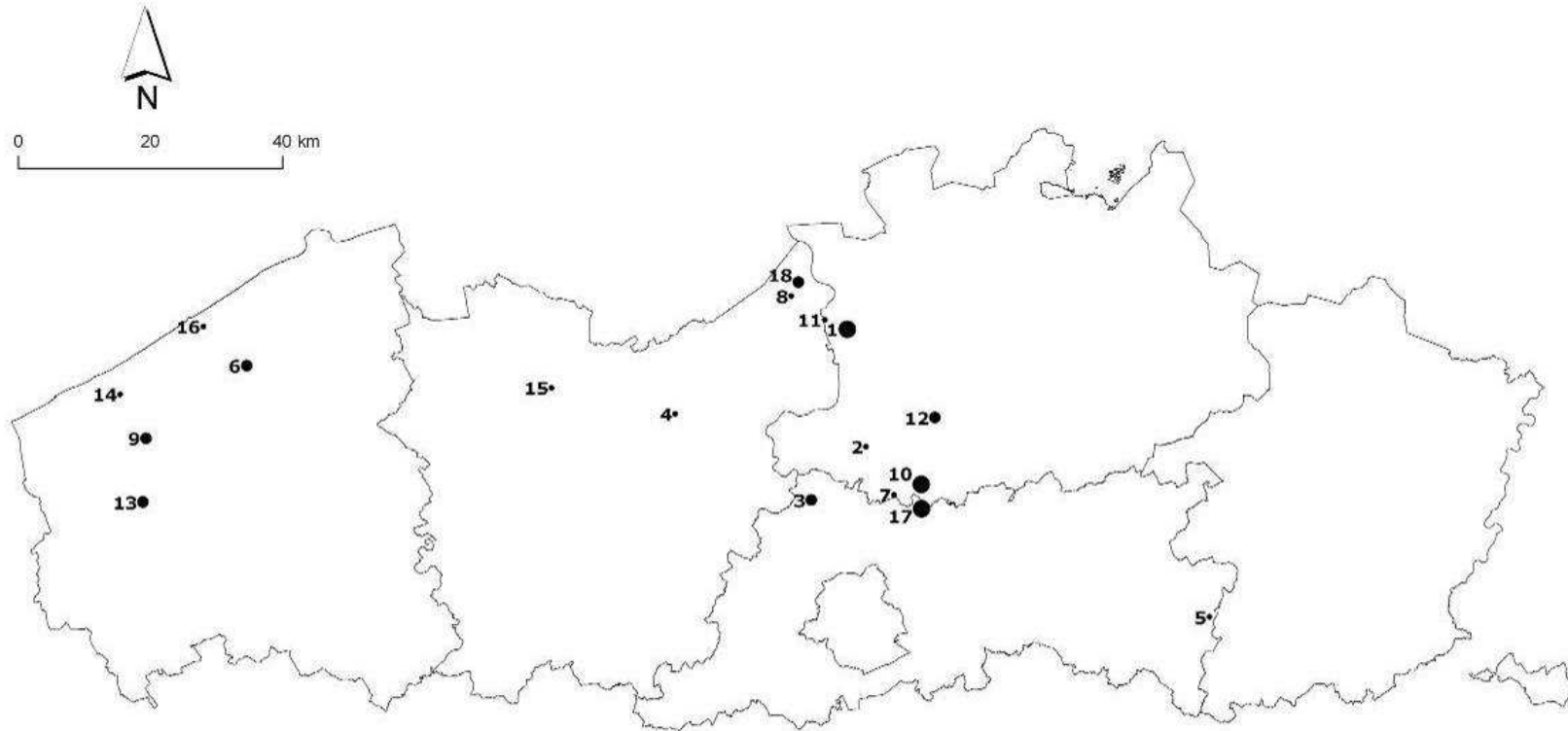
Verspreiding en trend



Overwinterende vogels

Nummer	Locatie	Gem	Min	Max	Aantal winters sinds 2004-2005
1	Blokkeerdijk ANTWERPEN	2.0	1	4	7
2	De Bocht HEINDONK	1.0	1	1	1
3	Diepensteyn STEENHUFFEL	1.0	1	1	3
4	Hampuiten WAASMUNSTER	1.0	1	1	1
5	Het Vinne ZOUTLEEUW	1.0	1	1	1
6	Hoge Dijken ROKSEM	1.3	1	3	4
7	Hombeek MECHELEN	1.0	1	1	1
8	Kanaaldok KALLO-DOEL	1.0	1	1	1
9	Kleipuiten STUIVEKENSKERKE	1.3	1	2	3
10	Mechels Broek MECHELEN	1.1	1	2	8
11	Melsele Polder (Groot Rietveld) ZWIJNDRECHT	2.0	1	3	2
12	Netevallei LIER-DUFFEL	1.5	1	2	5
13	Spaarbekken MERKEM	1.0	1	1	3
14	Spaarbekken NIEUWPOORT	1.0	1	1	1
15	Spaarbekkens KLUIZEN	1.0	1	1	1
16	Spuikom OOSTENDE	1.0	1	1	1
17	Staatsdomein Hofstade ZEMST	1.0	1	1	6
18	Verrebroekse Plassen VERREBROEK	1.0	1	1	4

Overwinterende vogels



Legende

Aantal winters

- 1-2
- 3-5
- > 5

- | | | | |
|----|----------------------------|----|---|
| 1 | Blokkeerdijk ANTWERPEN | 11 | Melsele Polder (= Groot Rietveld) ZWIJNDRECHT |
| 2 | De Bocht HEINDONK | 12 | Netevallei LIER-DUFFEL |
| 3 | Diepensteyn STEENHUFFEL | 13 | Spaarbekken MERKEM |
| 4 | Hamputten WAASMUNSTER | 14 | Spaarbekken NIEUWPOORT |
| 5 | Het Vinne ZOUTLEEUW | 15 | Spaarbekkens KLUIZEN |
| 6 | Hoge Dijken ROKSEM | 16 | Spuikom OOSTENDE |
| 7 | Hombeek MECHELEN | 17 | Staatsdomein Hofstade ZEMST |
| 8 | Kanaaldok KALLO-DOEL | 18 | Verrebroekse Plassen VERREBROEK |
| 9 | Kleiputten STUIVEKENSKERKE | | |
| 10 | Mechels Broek MECHELEN | | |

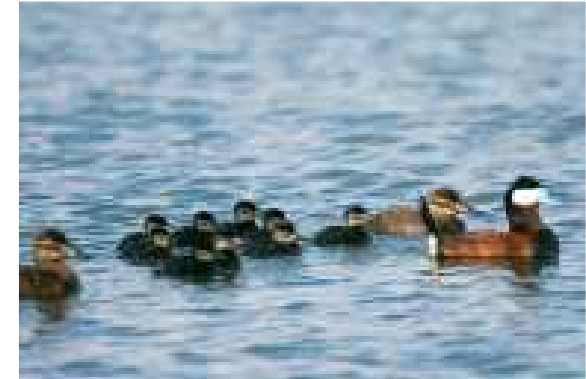
Overwinterende vogels

- index: # unieke combinaties [datum]*[locatie] met rosse stekel
- winterperiode (oktober-maart) 2009-2010

Gebied	aantal "stekelstaart dagen"
Blokkeerdijk (BD)	51
Groot Rietveld (GRI)	15
Beneden Netevallei - Anderstad	13
Hofstade - BLOSO-Domein	6
Stuivekenskerke Viconiakleiputten	6
Roksem Put / Hoge Dijken (PRS)	5
IJzervallei - Spaarbekken Woumen-Merkem	4
Ertvelde zuid - Spaarbekken Kluizen (2150A)	4
Bentille noord - Bentillekreek (3490A)	4
Rangeerstation Antwerpen-Noord - De Kuifeend	4
Mechels Broek	3
Verrebroekse Plassen (VEPL)	1
Eglegemvijver	1
Doeldok (DDOK)	1
Broechem - AWW-bekken	1
Verrebroekdok (VEDO)	1
Het Vinne	1

Broedgevallen en -locaties

- eerste broedgevallen 2005
- laatste jaren toename voorjaars- en zomerwaarnemingen
- vermoedelijk parallel met toename broedgevallen in Markiezaatsmeer (NL)
- 2009: afschot door ANB op Groot Rietveld (5 adulte vogels, 7 pulli)



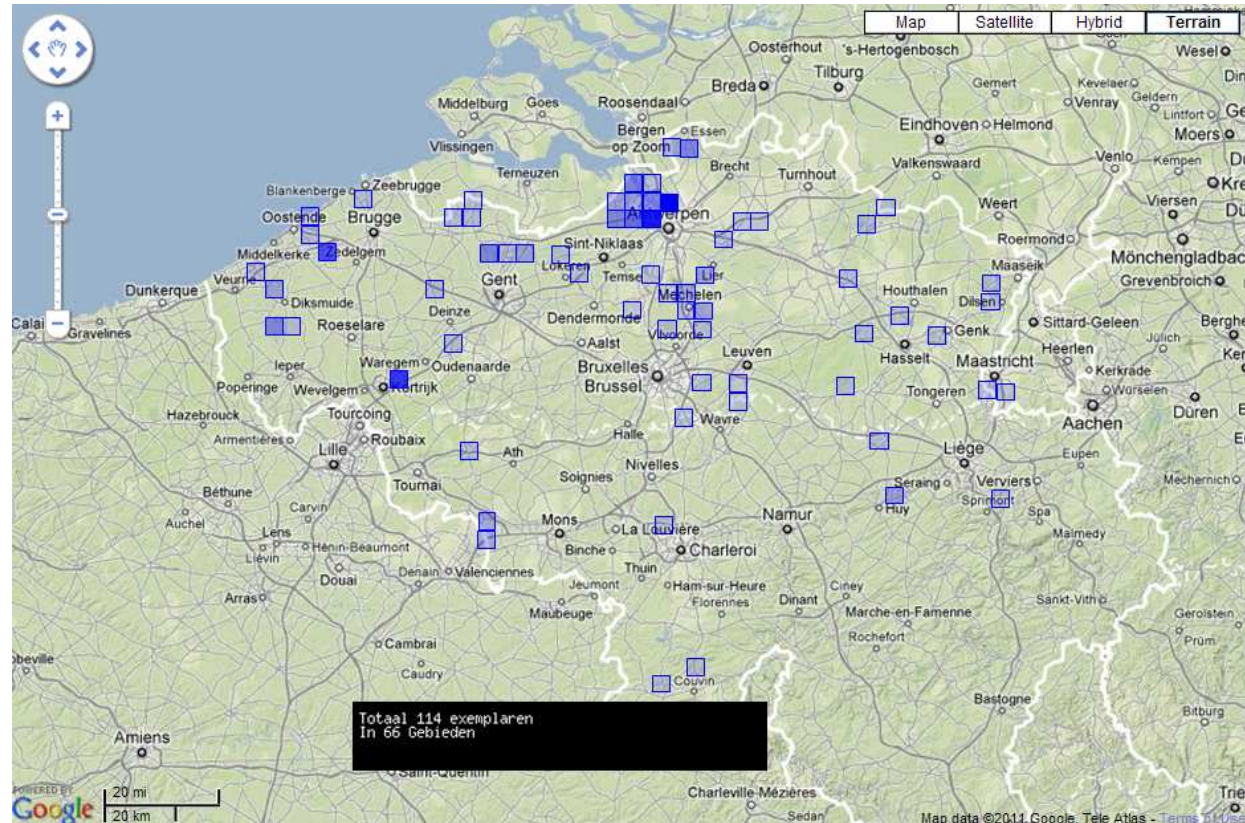
Jaar	Aantal locaties	Aantal koppels	Aantal succesvolle koppels	Aantal uitgevlogen jongen	Gebied
2005	1	1	0	0	Kalmthoutse Heide
2006	3	3	0	0	Kalmthoutse Heide
2007	1	1	0	0	Kalmthoutse Heide
2008	3	3	2	minstens 6	Groot Rietveld, De Haasop
2009	2	3	3	13	Groot Rietveld, Bospolder
2010	1	1	1	3	Blokkeerdijk

Broedgevallen en -locaties



Verspreiding België

- Brussels Hoofdstedelijk Gewest: geen waarnemingen
- Waalse Gewest:
 - verspreide waarnemingen (moerassen Harchies, Virelles,...)
 - 2007 eerste broedpoging (ingreep DNF)



Baltsende vogels

- 2005-2008, periode april-juli



Legende

Maximaal aantal baltsende vogels

- 1
- 2
- 4
- 5

nummer	gebied
1	Lier - Anderstad
2	Bentille - Bentillekreek
3	Antwerpen - Blokkersdijk
4	Kallo - Groot Rietveld
5	Zandhoven - Pulderbos
6	Stuivekenskerke - Viconiakleiputten

Samenvattend

- relatief belang gebieden adhv # unieke combinaties [datum]*[locatie] met rosse stekel
- zomer (april-september); winterperiode (oktober-maart)

Gebied	zomer	winter
<u>Blokke</u> rsdijk (BD) [AN]	82	37
Groot Rietveld (GRRI) [OV]	29	1
<u>Stuivekenskerke</u> <u>Viconiakleiputten</u> [WV]	20	1
<u>Roksem</u> Put / Hoge Dijken (PRS) [WV]	4	52
Bospolder - Bospolder [AN]	7	
Het Vinne [VB]	7	2
Wijvenheide - Zuid [LI]	4	
<u>Hofstade</u> - <u>BLOSO-Domein</u> [VB]	2	15
<u>Ertvelde</u> zuid - Spaarbekken Kluizen (2150A) [OV]	1	19
<u>Bentille</u> noord - <u>Bentillekreek</u> (3490A) [OV]	2	
<u>Haazop</u> (HASO) [OV]	1	2
IJzervallei - Spaarbekken <u>Woumen-Merkem</u> [WV]	1	2
<u>Schulensbroek</u> - Pijpenkop [LI]		3
<u>Schulensbroek</u> - Meer [LI]		2
Oostende Havengebied - Spuikom [WV]		13
<u>Molse</u> zandputten - Zandput Rauw [AN]		4
Mechelen - <u>Mechels</u> Broek [AN]		6